

Äldre kort från Byalbum



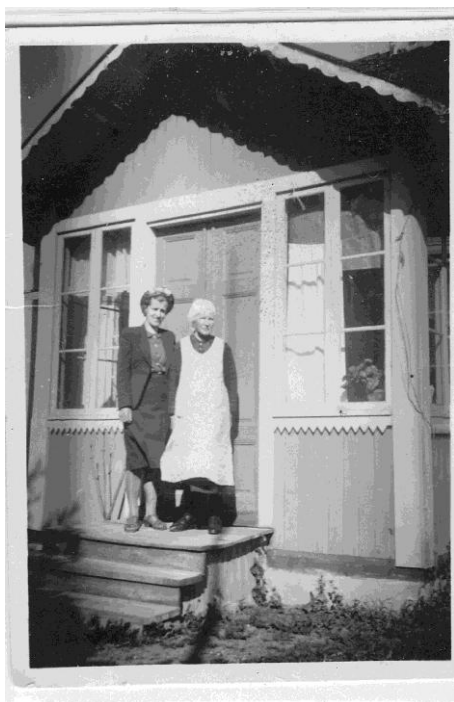
Albertina och Erik Karlsson ("Tinas Karlsson")

1940-tal. Senneby 7:6.



Ivar Karlsson även kallad "Kaspers" Ivar

Arbetade under 1930-talet en tid som dräng på Södergården.



Till vänster. 1945 Clary Petterson med Hilda Jansson eller svärmor Kristin



Till höger:

Åke Andersson på gårdsbacken på nuvarande Senneby 18:17



Berta Lundin från Bysta'n i Örviken på fiskarnas brygga 1945 .

Området är numera militärt område.



Alida Alvéns med barnbarnen Bengt, Elsa och Ann-Marie. Mitten av 1930-talet. Senneby 6:3

I bakgrundens syns Nuvarande Senneby Trädgård.



Alida Alvéns. Troligtvis 60 års dagen 22/7 1935.



Alida Alvéns- Senneby 6:3 Troligtvis 70 års dagen 1945.



Hos Lundins 1946. Från vänster; Anna Lundin, Berta Lundin, Ida Wäsbom, Gustav Lundin, Gösta Lundin, Hilma Lundin, Signe Jansson, Sonja Mattsson, Gustav Mattsson, Leif Bertilsson, Bengt Lundin, Bertil Jansson, Sigvard Lundin, Svante Lundin, Emil Lundin.



Fotbollslaget Väddö IF 1930

Senneby representanter;

Ragnar Westerberg stående i mitten

Gustav Mattsson sittande i vitt i mitten



Söndagsskolan hos Eugenius omkring 1945.

Senneby 6:3. *Se berättelsen om söndagsskolan. Under fliken Historia och 1900-talet.*



Sennebybor på badutflykt till Örviken.
Mitten av 40-talet.

Från v stående: okänd, Svea Erixon, Linnea Westerberg, Ingrid Mattsson, Elsa Reinsson, Berta Lundin, Sigrid Eugenius.

Bakre sittande: Lars Herbertsson, okänd, Egon Reinsson, Stig Westerberg, Svante Schultze, Britt Erixon, Kersti Erixon, Ulla Andersson, okänd.

Längs fram: Gurly Erixon, Kjell Westerberg, Bjarne Andersson, okänd, Bengt Lundin, okänd.



Sixten Åman från Hallstavik med sin grävmaskin (Eksjömaskin). Grävde Stordiket (avdikning vid Östnaven) runt 1950.



Kalas vid Senneby Haken. Slutet av 1940-talet.

Berta Lundin, flicka okänd, Clary Pettersson, Gustav Lundin, Eliard Andersson, Bengt Lundin, Helge Pettersson, Olle Andersson



Helga och Gotthard Eriksson, från Kasen 7: 10 , fiskar med Gustav Lundin 1930- talet. Troligtvis vid Senneby Skötgård.



Familjen Lundin på Kaspersberget .
Numera militärt område.



Gustav och Berta Lundin samt och Gustavs syster Signe Jansson på Lundins gård.



Lundins första traktor 1950, en T-22 (Volvo). Bengt och drängen hos Ol-Lars, Lars Bengtsson. Bakom traktorn syns en självbindare. Hemma på gården runt 1950- talet. Senneby 19:1.



Fest hos "slaktarn" Axel Andersson på Södergården med okänd vid bordet. bakom står drängen Emil, Rut Westerberg och pigan Hilma. Omkring 1930



Berta Lundin mjölkar kor i Östnoret 1948



Karl och Selma Jansson samt
dottern Signe Jansson.
Slutet av 1920-talet.
Senneby 7:3



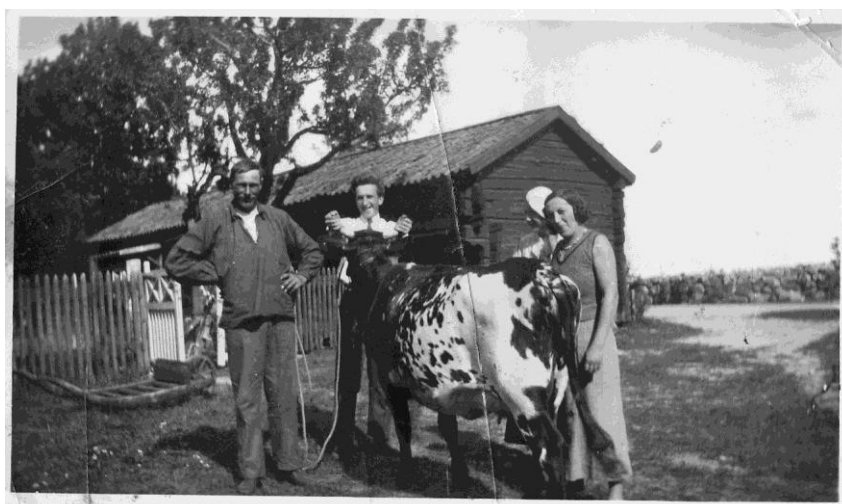
Jan Ers Calles gård.
Nuvarande Senneby 2:5



Västerbergs, tidigt 1920 tal.
Senneby 7:4
Stående; Gustav och Emma
Vesterberg.
Sittande; Alida Andersson
med en son, troligen Arvid,
Rut, senare gift Jansson,
Ragnar och Ingeborg, senare
gift Eriksson.



Jan Ers Calles. Slutet av 1940 talet. På balkongen syns bl.a. Jan Ers Calle till höger med sin hushållerska Enelia Jansson. Nuvarande Senneby 2:5



Ivar Eriksson i Södersund och Gustav Mattsson med okända damer. 1940 talet.



Pappa Viktor Jansson med döttrarna Ingrid och Clary. Stående längst till vänster är Viktor syster Hilda. 1930 talet.

Nuvarande Senneby 17:18



Okända flickor sitter i Westerbergs hage.



Jan Ers Calles gård I bakgrunden
"När jag var 10 år och pappa 49 år och
när Ingrid var 13 år gammal" . Skrivet av
Clary Pettersson 1926. På bilden Clary,
Viktor och Ingrid. Nuvarande Senneby
17:18



Ingrid Jansson, okänd, Clary
Jansson och Rut Westerberg.

Senneby 3:4

Nuvarande Senneby 18:17

1957. Ragnar Westerbergs 50 års kalas på Hasselbacken i Elmsta.



Överst tv; Berta Lundin och
Ingrid Mattson Ryggen på
Torsten Mattson

Överst th; Clary och Helge
Pettersson, bakgrunden
Gustav Lundin

Från vänster: Rudolf
Holmdal, Gustav Mattson
och okänd.



Ragnar och Linnea
Westerberg samt svågern
Herbert Jansson från.
Björinge



Viktor Jansson



Mormor Hilda Olsson fyller år. (Skrivet av
Sylvia nu Rasmussen)

Linnea (Holst) Olsson med dotter Sylvia
Olsson



Gustav Lundin och grannen Sven
Lindberg.



"Mina skolkamrater. Skolan i Västernäs. 1926. Lärarinnan heter Fru Hanna Jansson"

Skrivet på baksidan av Clary Pettersson, stående som andra flicka vänster om lärarinnan

Kortet visar 1:a och 2:a klass. 1926 och Clary går i 2:a klass.



Ol-Lars Senneby

Helmer Eriksson

Svea och Britt.

Slutet av 1930 talet.

Senneby 1:4,2:4



Olars byggt runt
1860

Kort i albumet där personer inte har kunnat identifierats.



Runt 1930. Södergården.