

## Samlade kort från andra album



Okänd, Rigne Eriksson, Elin Jansson bråkar lin vid Norrgårdens linbasta. 1940-talet.



Rune Öhman, Elsa Mattsson, Ingrid Jansson vid



Ragnar Westerbergs 50 års fest 1957 på Hasselbacken i Gåsvik

Gunhild Johansson

Sigrid Eugenius

Clary Pettersson

Ingrid Mattsson



Dragspelare Lars Vallenrud

Elin Jansson

Rut Jansson (Björinge)

okänd

Arvid Anderssons fru

Arvid Andersson



Syskonen Jansson. Signe, Herbert och Elin.  
Mellan Herbert och Elin syns Signes  
barnbarn Margareta Eriksson.



Sven Reinsson

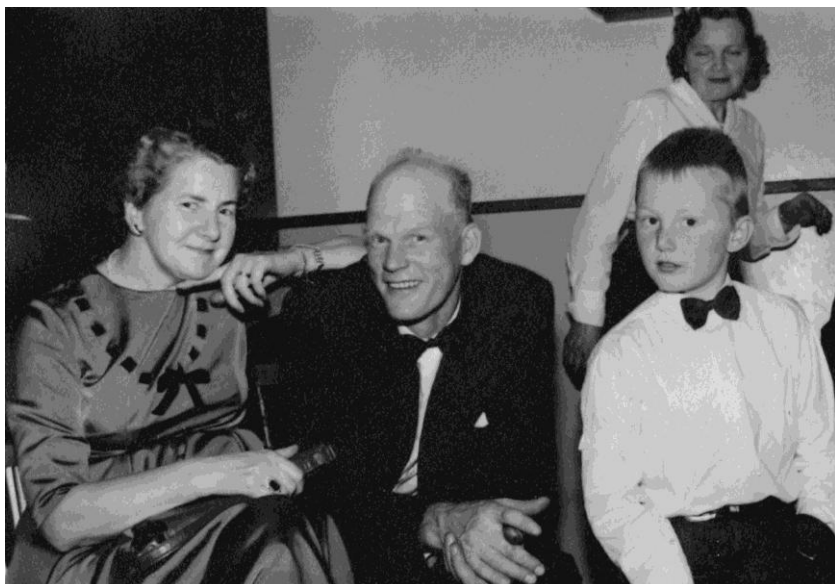
Thure Herbertsson



Oscar Mattson

Klas Törner

Rudolf Holmdal



Gerda Mattson

Torsten Mattson

Jan Hansson (sommarbarn hos  
Westerbergs)



Sonja Herbertsson

Gunvor Törner

Ingeborg Andersson



Tillställning på Pensionat  
Hasselbacken i Gåsvik

Från vänster; Okänd, Elin  
Jansson och Joel Lundin.



Familjen Reinsson. Senneby 15:1

Främst; Johan Hillarius Reinsson och Selma.

Bakom står Svea, Märta och Linnea.



Selma Reinsson på trappan.

Sven och Elsa Reinsson med barnen Iris och Egon

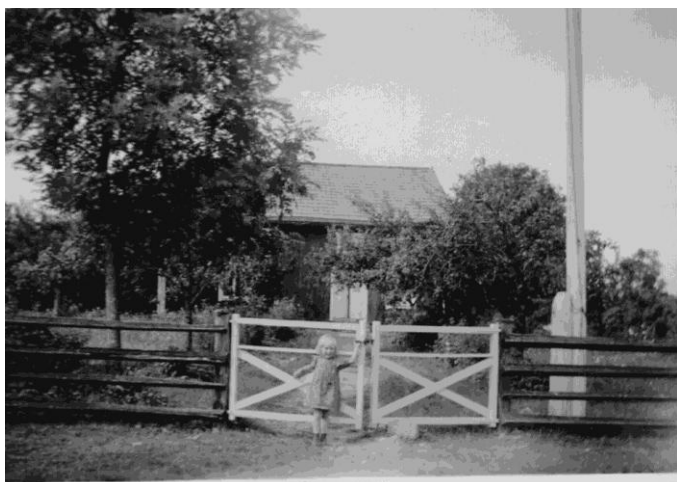


Linnea Westerberg på en tomt i Marum.



Ovan; Ann- Margret Lundgren ( Hillevi ).

Svea Reinsson, syster till Sven. Mamma till Kersti.



Britt Erixon vid grinden till OL-Lars. Runt 1937.

Kalas hos Västerbergs 1938.



Från v; skymd grabb, troligen Gerard Andersson från Veda f. 1926, Herbert Jansson, resten syskonen Vesterberg med make/make.

Sittande f.v. Ragnar med Stig i famnen, Evert Björk, Rut Jansson, Alida Andersson, Edvin Vesterberg.

Stående; Elvira Björk, Maria (Maja)Vesterberg, Herbert Jansson(måg), skymd troligen Linnea Vesterberg, Ingeborg Eriksson, Albert Andersson, Ivar Eriksson





Westerbergs troligen 1949. Sittande från vänster; Ragnar, Rut, Ingeborg och Edvin. Stående bakom; Alida, Agnes och Elvira. På väggen syns tavlor av Anders Gustav Vesterberg och Emma Olsson.



Ragnar och Linnea Westerberg



Westerbergs i slutet av 1940 talet.

Från vänster Stig, Kjell, Linnea, hund och Ragnar.



Herbert Jansson Senneby 9:1 f.d. 5:1  
vid 50 årsfirandet år 1957.



På promenad på byvägen 1940- talet. Till höger  
syns Alvéns "Villan".

Från vänster; Maj Herbertsson, Sigbritt Jansson,  
Ann-Marie (Båtsängen), Thure Herbertsson och Elin  
Jansson.



Troligtvis födelsedagsfirande i salen  
av Elin Jansson Senneby 9:1, f.d. 5:1

Sittande från vänster Signe Jansson.  
Elin Jansson och Matilda Jansson.  
Stående bakom är okänd.

Fotografierna på väggen är av  
syskonen Signe och Halvar Jansson.



Julbjudning hos Wiktor Jans  
den 9 januari 1923.

Samma sal som kortet ovanför.

En tradition i byn var att alla på  
kortet gick runt hos varandra på  
bjudningar i januari och  
februari varje år. Den  
traditionen fanns kvar fram till  
slutet av 1960 talet.