

SPORTSTUGA

N:r 113

Härmed bifogas några förslag till ritningar med kostnadsförslag å sportstugor uppförda av trävaror direkt levererade från vår brädgård, sålunda ej s. k. monteringsfärdiga hus. Leverans kan göras på plats invid bilväg i Stockholmstrakten där stugorna skola uppföras.

Vi vilja visa att uppförandet av en sportstuga på detta sätt konstruerad och levererad, ej ställer sig dyrare än ett s. k. monteringsfärdigt hus och är betydligt lättare att transportera till byggnadsplatsen. Dessutom kan var och en med lätthet uppföra stugan, då vi med virket översända detaljritningar på densamma.

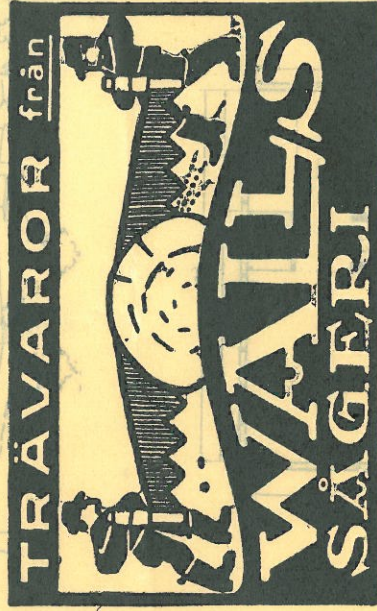
Ritningarna äro endast till för att visa några förslag till sportstugor. De kunna naturligtvis ändras efter var och ens önskan och leveransen kan ske därefter.

Sportstugorna kunna även om så önskas levereras fullt färdigbyggda och uppsatta på den plats, som beställaren utvalt.

Med nöje emotseende Edra v. förfrågningar, teckna vi

Högaktningfullt

**C. J. WALLS SÅGERI- &
TRÄVARU-AKTIEBOLAG**



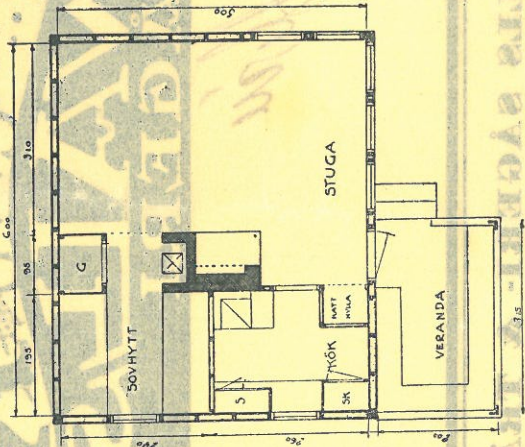
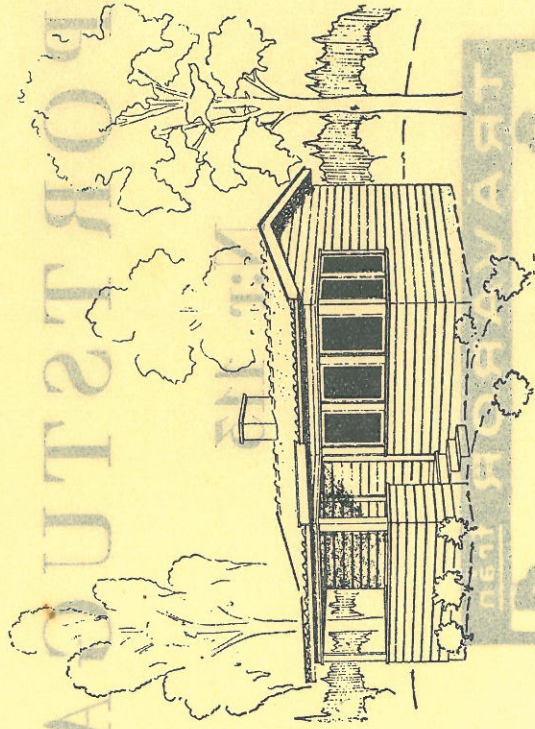
C. J. Walls

**C. J. WALLS SÅGERI- & TRÄVARU-
AKTIEBOLAG**

Telefon:
Växel 23 12 10

DANNEMORAGAT. 20
S T O C K H O L M
Telegr.-adr:
TRÄVARUWALL

Sportstuga N:r 115



Sportstuga N:r 115

innehållande storstuga, sovhytt, kök och veranda.

Pris: Fritt levererad efter bilväg 15 km. från Stockholm,

Kr. 1000:—

Allt trämaterial i enlighet med nedanstående

Beskrivning:

Bottensyllar av 4" x 4",

takbjälkar av 2" x 6",

ytterväggar av 1 1/4" spåntad, rundhyvlad panel på 2" x 3" regler med 3/4" invändig spåntad panel,

innerväggar av 2" x 3" regler med 3/4" spåntad panel på varje sida,

takstolar av 2" x 5",

golvbjälklag av 2" x 7" bjälkar samt 1" golvtträ,

innertak av 3/4" ohyvlad eller hyvlad spåntad panel,

yttertak av 3/4" spåntad panel, underlagstakpapp samt tegel-läkt för taktegel,

fönster med dubbla kopplade bågar, fullt beslagna och glasade, dörrar och luckor,

foder, socklar och taklist,

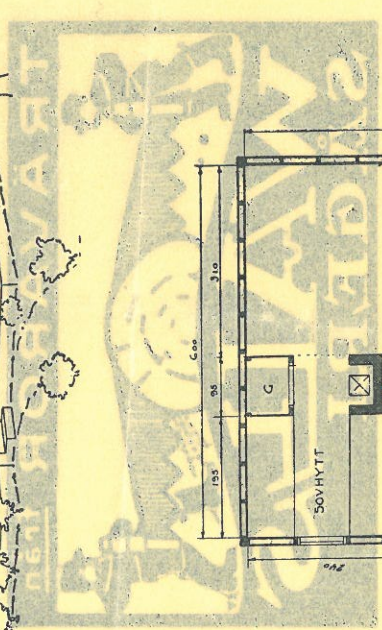
virke till invändiga snickerier.

Om invändig wallboardsbeklädnad önskas i stället för 3/4" innerpanel tillkommer **Kr. 80:—**.

Skulle villan behöva vinterbonas tillkommer **Kr. 125:—** varvid till ytterväggarna lämnas ett dubbelt lager förhöjningspapp [samt torvströ till fyllning häremellan, samt virke till blindbotten och förhöjningspapp, torvströfyllning till bjälklagen.

4881 7A

SPORTSTUGOR



STOKHOLM
 TELEFON 4010
 1927